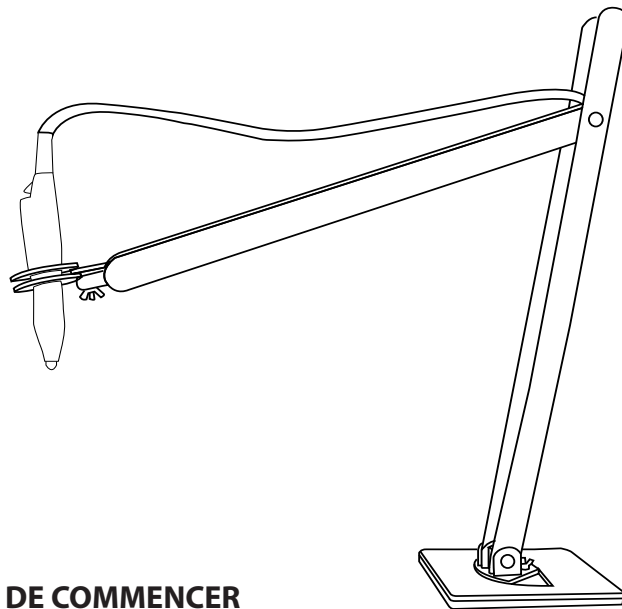




**NOTICE DE MONTAGE DU
SUPPORT DU PLECO**

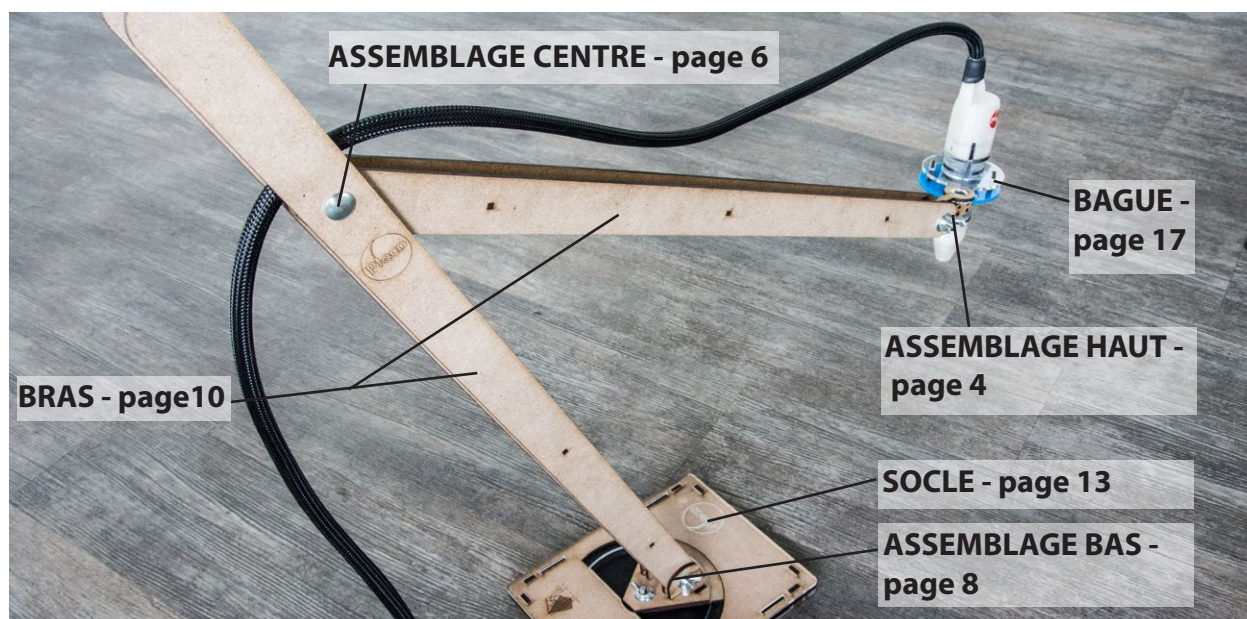
www.fablab-neuch.ch/pleco



AVANT DE COMMENCER

Ce support adapté du Pleco a été réalisé afin d'améliorer le confort d'utilisation de ce dernier. Il est conçu selon la même philosophie que celle suivie pour fabriquer le Pleco (<http://www.fablab-neuch.ch/pleco/plus.php?id=4>).

Le support est entièrement réalisé à l'aide d'une découpe laser. Plusieurs assemblages consistent en des pièces emboîtées et chassées les unes dans les autres. Ainsi, il faudra régulièrement appliquer une force importante pour assembler les différentes parties. Un marteau peut même s'avérer nécessaire.



PIECES ET OUTILS NECESSAIRES

Bras:

- 4 x bras bois (A1, A2, A4 et A5)
- 2 x renforts bois (A3 et A6)
- 1 x vis à tête bombé à collet carré, M5 x 35
- 1 x rondelle métal M5
- 1 x écrou à ailettes M5
- 2 x rondelles PP blanches

Socle:

- 2 x plaques PMMA (E1 et E2)
- 1 x plaque PE (E3)
- 1 x plaque bois (E4)
- 1 x plaque PMMA transparente (E5)
- 8 x inserts bois (I3)
- 1 x vis à tête bombé à collet carré, M5 x 20
- 1 x rondelle métal M5
- 1 x écrou à ailettes M5

Assemblage haut:

- 2 x pièces bois B1
- 2 x pièces bois B2
- 2 x pièces bois B3
- 1 x pièce bois B4

Assemblage centre:

- 2 x pièces bois C1
- 2 x pièces bois C2

Assemblage bas:

- 1 x pièce bois D1
- 1 x pièce bois D2
- 2 x pièces bois D3
- 2 x pièces bois D4
- 1 x pièce bois D5
- 1 x pièce bois D6
- 2 x inserts bois I1

Bague :

- 1 x pièce PMMA transparente
- 1 x pièce PMMA couleur
- 2 x inserts bois

Assemblage final :

- 1 x vis à collet carré, M5 x 45
- 2 x vis à collet carré, M5 x 30
- 3 x rondelles métal
- 3 x écrous à ailettes M5
- 6 x rondelles PP blanches

Serre-joint

Outils :

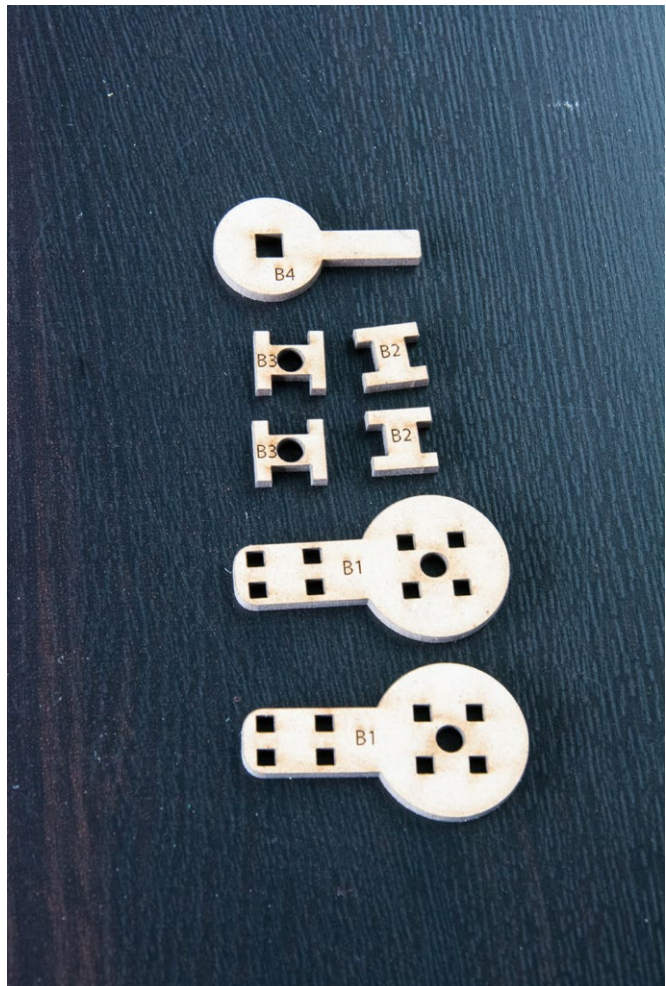
- Un petit marteau
- Colle rapide/universelle

Remarque: Les couleurs des plaques PMMA et PE du socle et de la pièce PMMA de la bague, non transparentes, sont ici données à titre indicatif. Elles peuvent être modifiées par l'utilisateur.

1. MONTAGE DE L'ASSEMBLAGE HAUT

Dans le sachet « assemblage haut » :

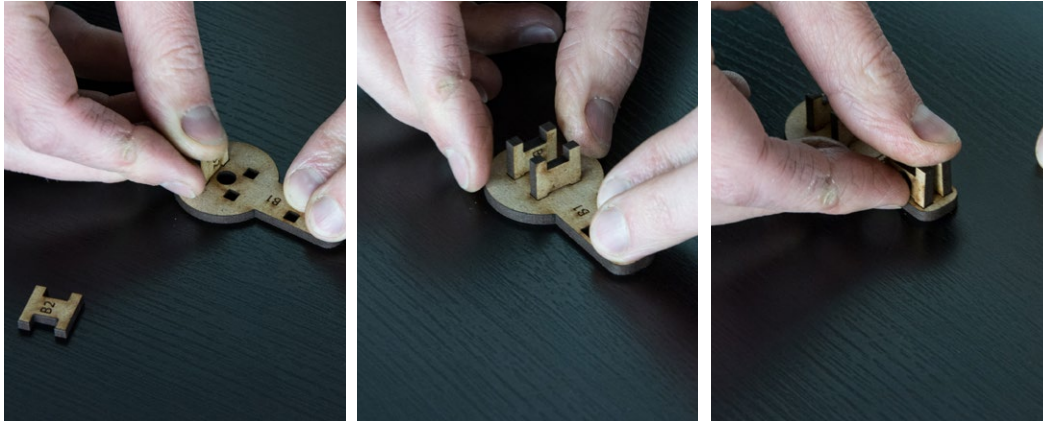
- 2 x pièces bois B1
- 2 x pièces bois B2
- 2 x pièces bois B3
- 1 x pièce bois B4



1. MONTAGE DE L'ASSEMBLAGE HAUT

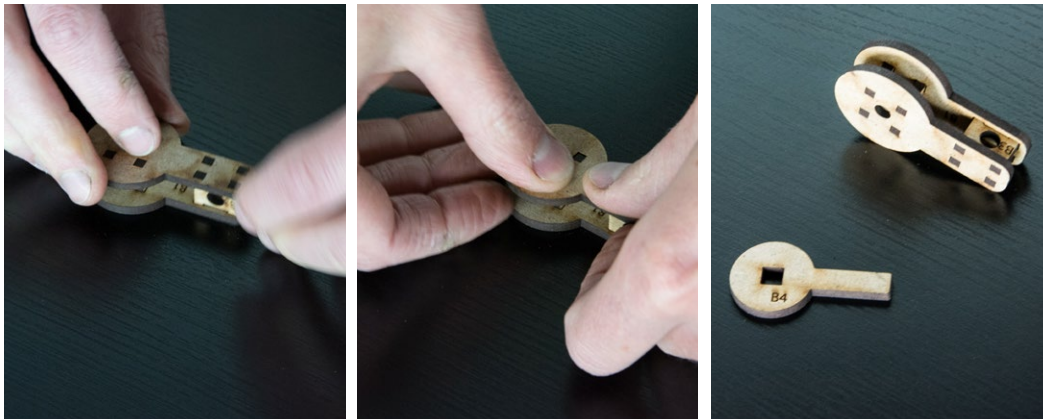
1.1

Chasser les 2 pièces B2 et les deux pièces B3 dans une des pièces B1.



1.2

Chasser la seconde pièce B1 sur l'ensemble précédent jusqu'à ce que le tout soit bien emboîté.



Astuce:

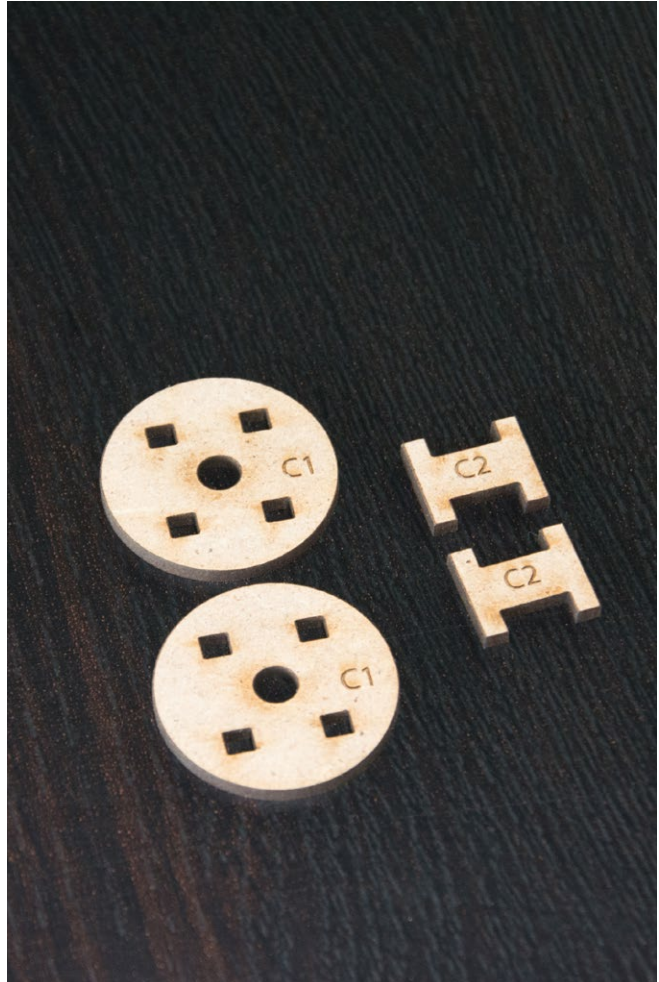
La découpe laser engendre une légère différence dimensionnelle entre le recto et le verso des pièces. Veillez à ce que les assemblages se fassent toujours du côté de la face marquée des différentes pièces.

2. MONTAGE DE L'ASSEMBLAGE CENTRE

Dans le sachet « assemblage centre » :

2 x pièces bois C1

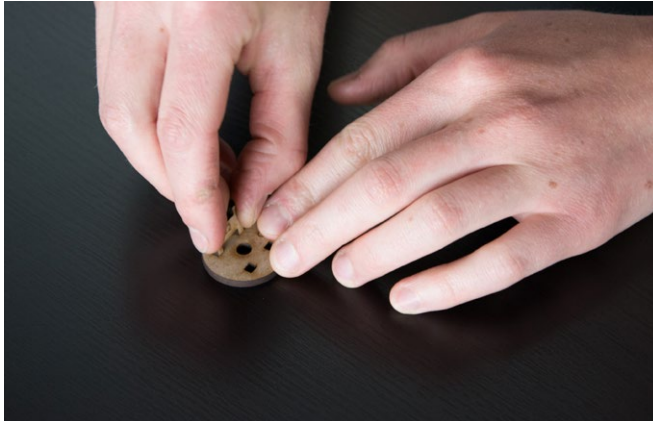
2 x pièces bois C2



2. MONTAGE DE L'ASSEMBLAGE CENTRE

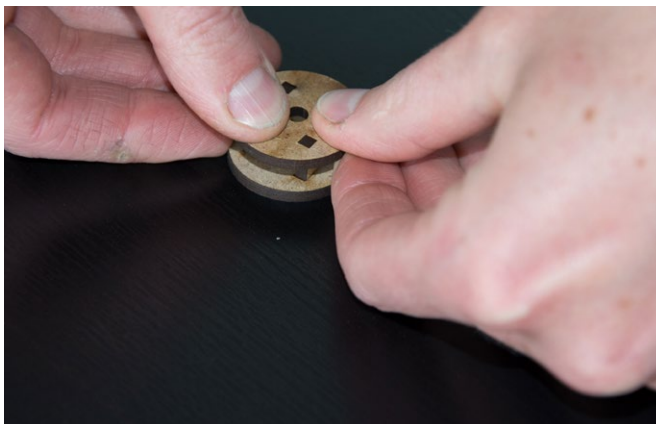
2.1

Chasser les 2 pièces C2 dans une pièce C1.



2.2

Chasser la seconde pièce C1 sur l'ensemble précédent jusqu'à ce que le tout soit bien emboîté.



3. MONTAGE DE L'ASSEMBLAGE BAS

Dans le sachet « assemblage bas » :

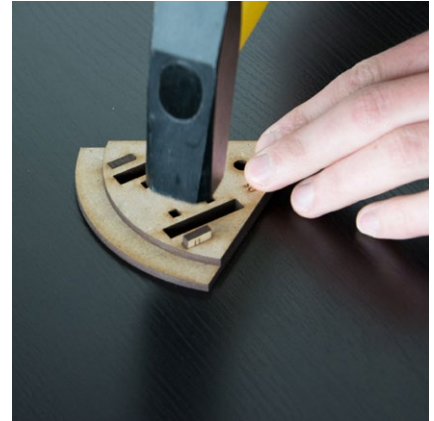
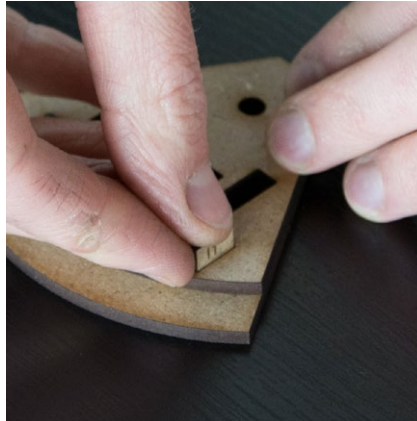
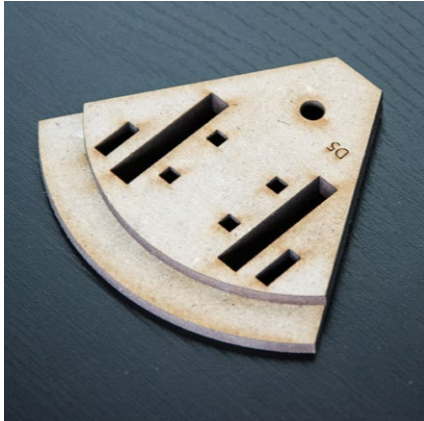
- 1 x pièce bois D1
- 1 x pièce bois D2
- 2 x pièces bois D3
- 2 x pièces bois D4
- 1 x pièce bois D5
- 1 x pièce bois D6
- 2 x inserts bois I1



3. MONTAGE DE L'ASSEMBLAGE BAS

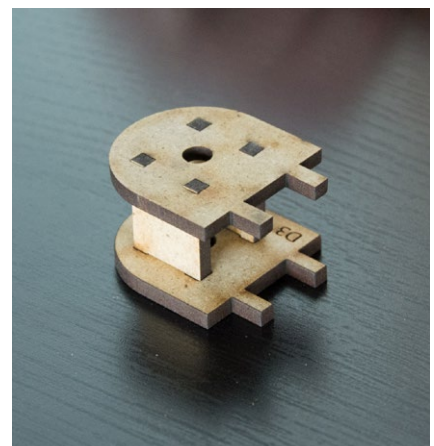
3.1

Positionner la pièce D5 sur la D6, trous en face. Chasser les deux inserts I1 dans les encoches extérieures. Aidez-vous si nécessaire d'un marteau.



3.2

Chasser les deux pièces D4 dans une pièce D3 puis chasser la seconde pièce D3 sur l'ensemble.



3.3

Chasser le second ensemble de pièces (D3-D4) sur le premier (D5-D6-I1).



4. MONTAGE DU BRAS

Dans le sachet « bras » :

4 x bras bois (A1, A2, A4 et A5)

2 x renforts bois (A3 et A6)

1 x vis à tête bombée à collet carré, M5 x 35

1 x rondelle métal M5

1 x écrou à ailettes M5

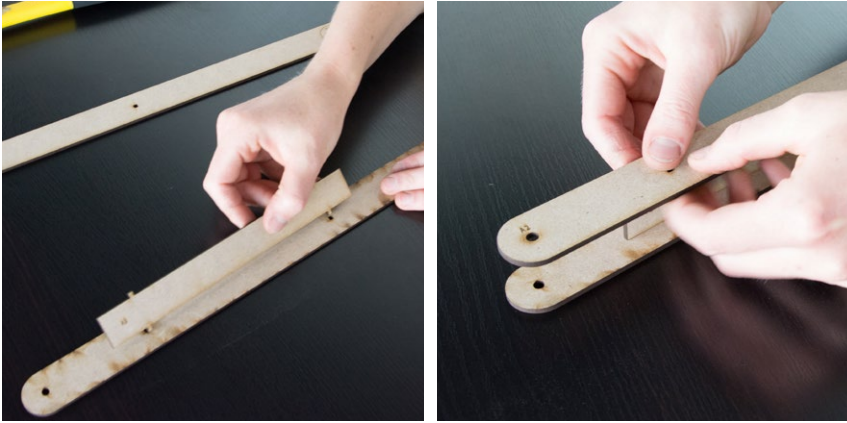
2 x rondelles PP blanches



4. MONTAGE DU BRAS

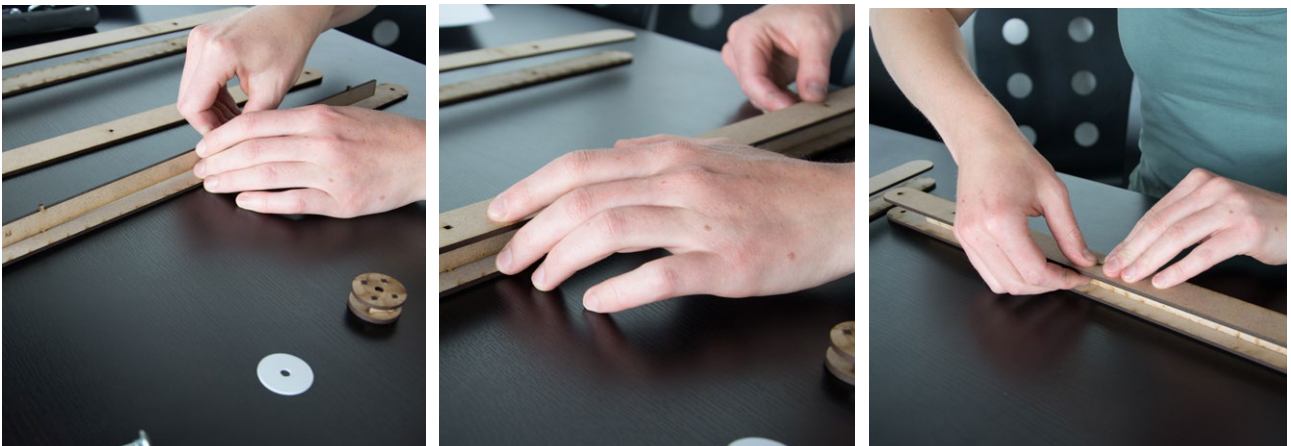
4.1

Emboîter les deux bras longs (A1 et A2) avec le renfort court (A3) comme indiqué ci-dessous. Veillez à placer la gravure du numéro de pièce à l'extérieur pour qu'elle soit visible.



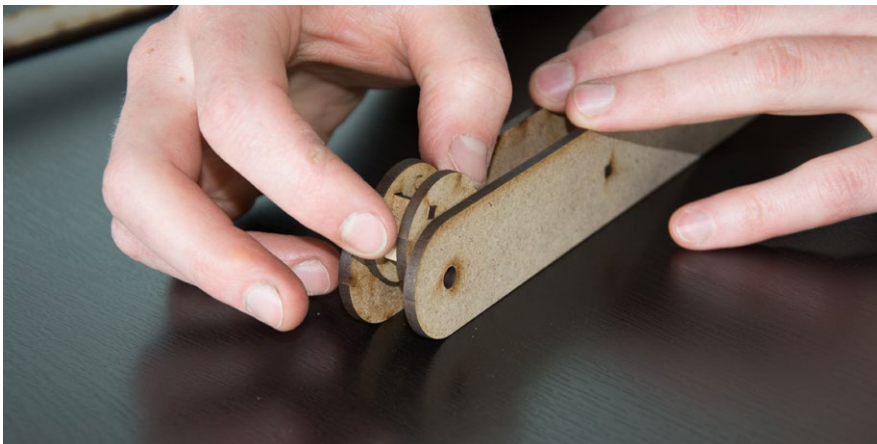
4.2

Emboîter les deux bras courts (A4 et A5) avec le renfort long (A6).



4.3

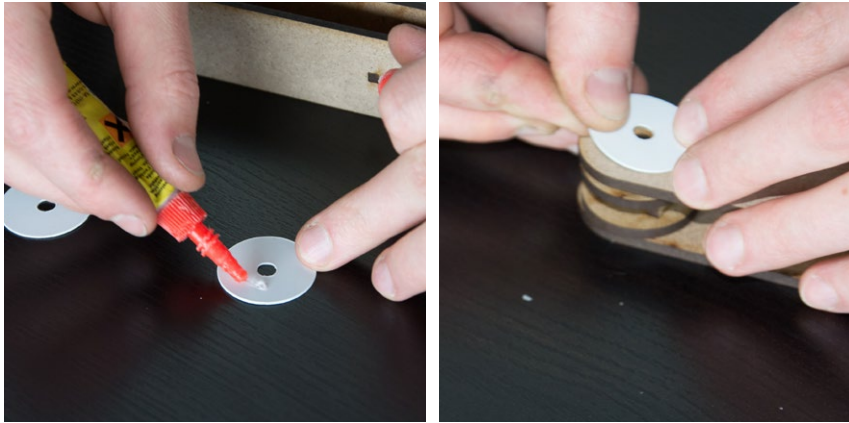
Placer l'« assemblage centre » (monté au point 2) dans l'extrémité sans trou carré du bras court.



4. MONTAGE DU BRAS

4.4

Fixer les deux rondelles en PP de chaque côté du tout à l'aide de petits points de colle.



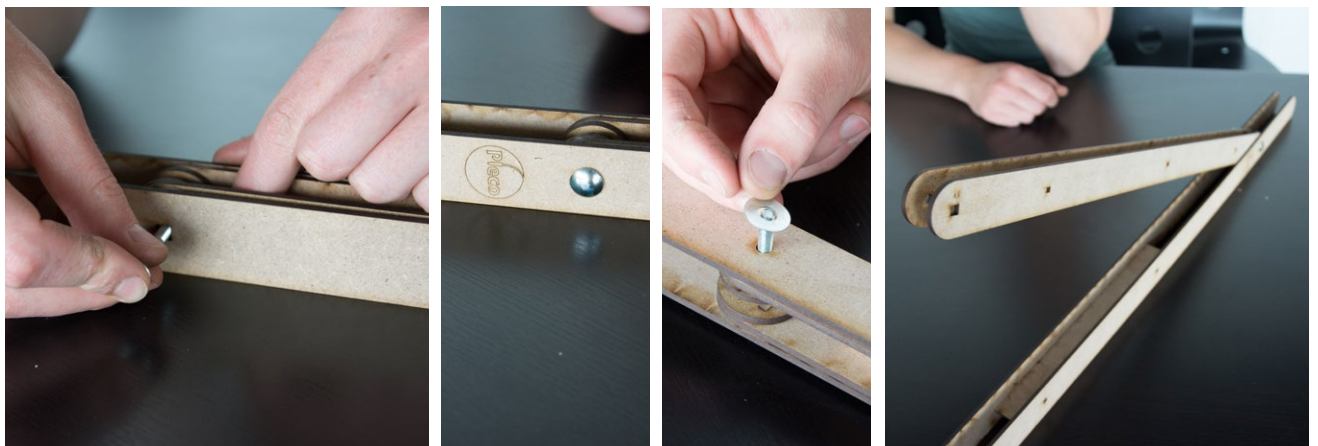
4.5

Placer l'extrémité du bras court avec l'« assemblage centre » à l'intérieur de l'une des extrémités du bras long, au niveau des trous situés près du logo. Attention à ce que les trous carrés du bras court et du bras long soient situés du même côté de manière à ce que tous les écrous à ailettes permettant les réglages soient du même côté du support.



4.6

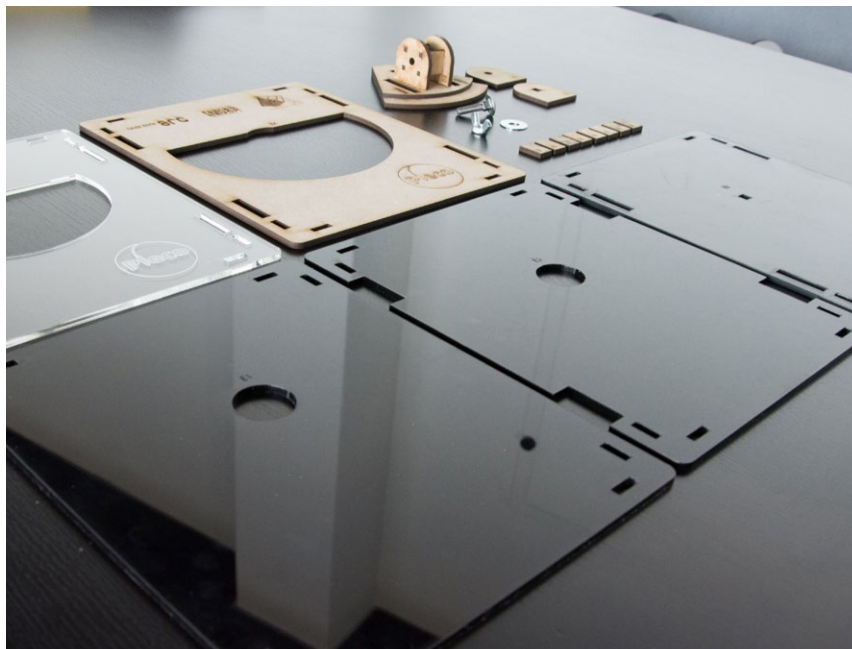
Insérer la vis, tête du côté du trou carré, la rondelle en métal et l'écrou à ailettes de l'autre côté puis serrer le tout.



5. MONTAGE DU SOCLE

Dans le sachet « socle » :

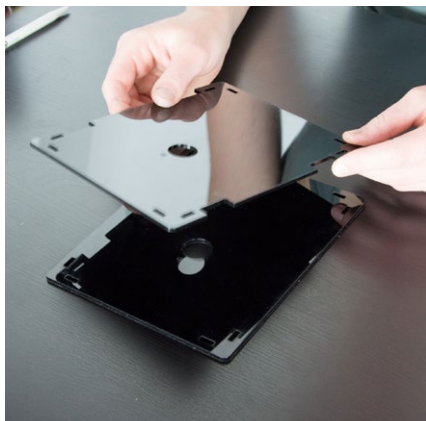
- 2 plaques PMMA (E1 et E2)
- 1 plaque PE (E3)
- 1 x plaque bois (E4)
- 1x plaque PMMA transparente (E5)
- 8 x inserts bois (I3)
- 1 x vis à tête bombé à collet carré, M5 x 20
- 1 x rondelle métal M5
- 1 x écrou à ailettes M5



5. MONTAGE DU SOCLE

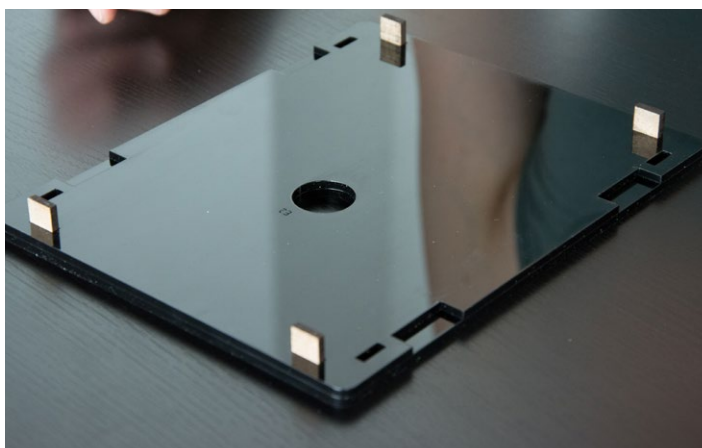
5.1

Positionner les plaques E1 et E2 l'une sur l'autre, E1 étant en-dessous.



5.2

Placer les 4 inserts I3 aux quatre coins des 2 plaques précédentes.



5.3

Positionner les plaques E3 et E4 sur le tout.



5. MONTAGE DU SOCLE

5.4

Placer l'« assemblage bas » monté à l'étape 3 dans l'encoche de la plaque E4.



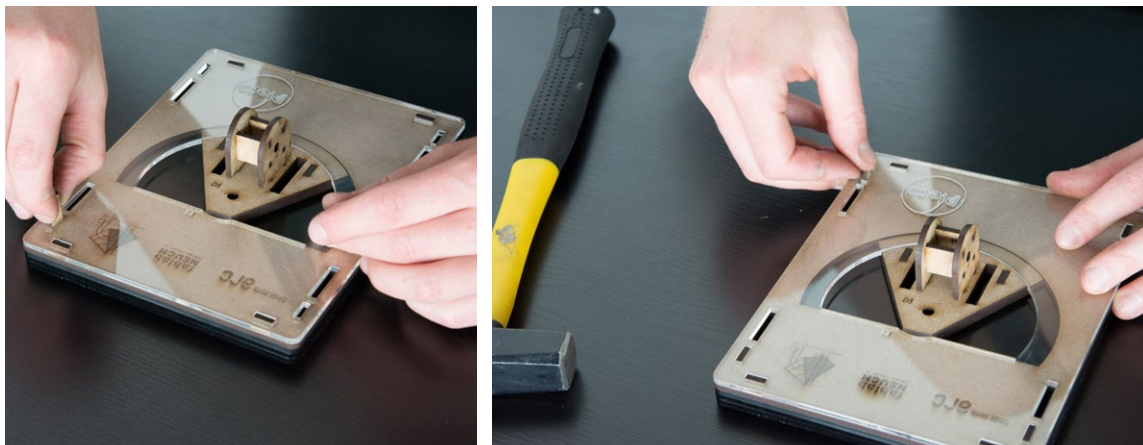
5.5

Positionner la plaque E5 par dessus le tout.



5.6

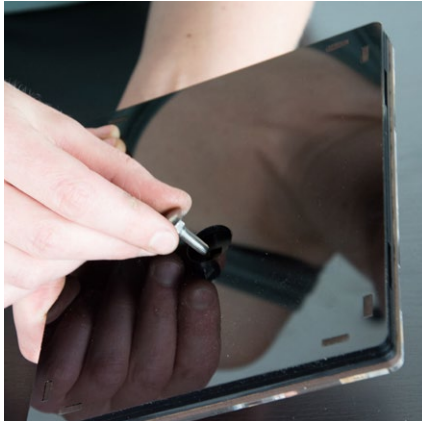
Chasser les 4 derniers inserts I3 dans les encoches prévues, comme indiqué ci-dessous.



5. MONTAGE DU SOCLE

5.7

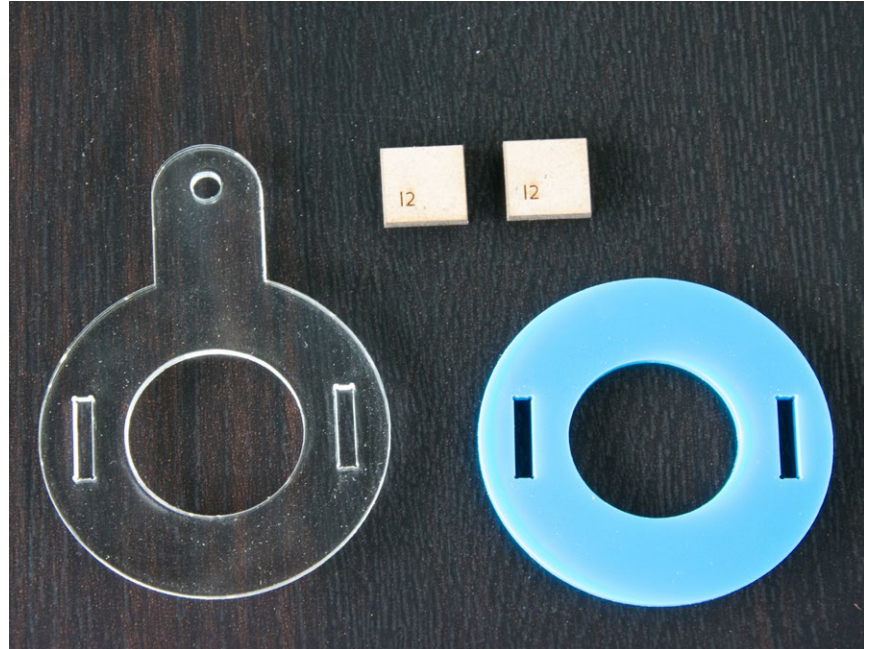
Insérer la vis à tête au-dessous du socle, la rondelle en métal et l'écrou à ailettes au-dessus puis serrer le tout.



6. MONTAGE DE LA BAGUE

Dans le sachet « bague » :

- 1 x pièce PMMA transparente
- 1 x pièce PMMA couleur
- 2 x inserts bois (I2)



6. MONTAGE DE LA BAGUE

6.1

Chasser les inserts I2 dans la pièce transparente en veillant à garder celle-ci bien à plat. Ces pièces plastiques sont très cassantes, c'est pourquoi il faut s'assurer que les inserts ne soient pas inclinés pendant le chassage.



6.2

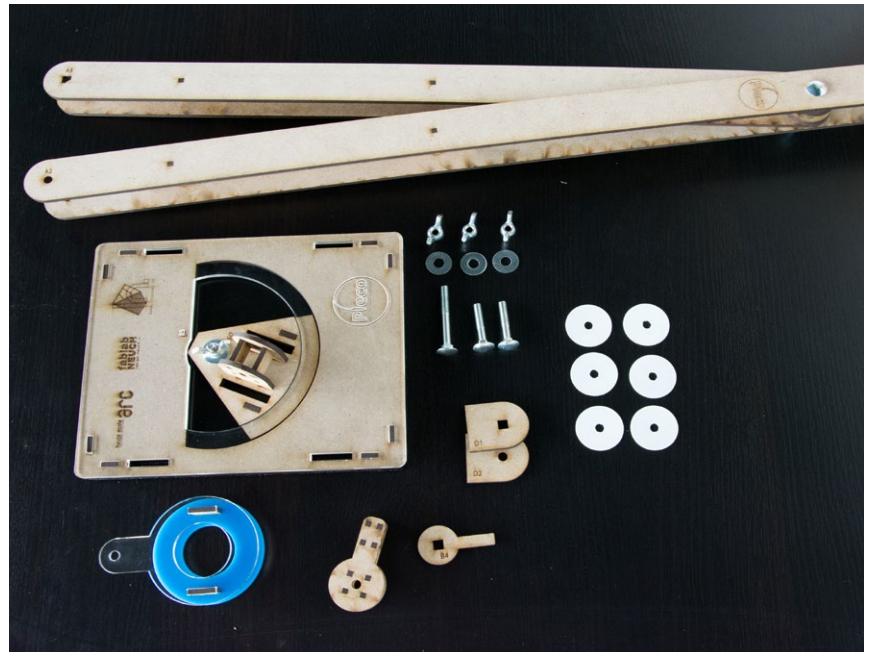
Poser la pièce couleur à plat puis chasser la pièce transparente munie des inserts sur celle-ci en appuyant sur les inserts.



7. ASSEMBLAGE FINAL

Dans le sachet « assemblage final » :

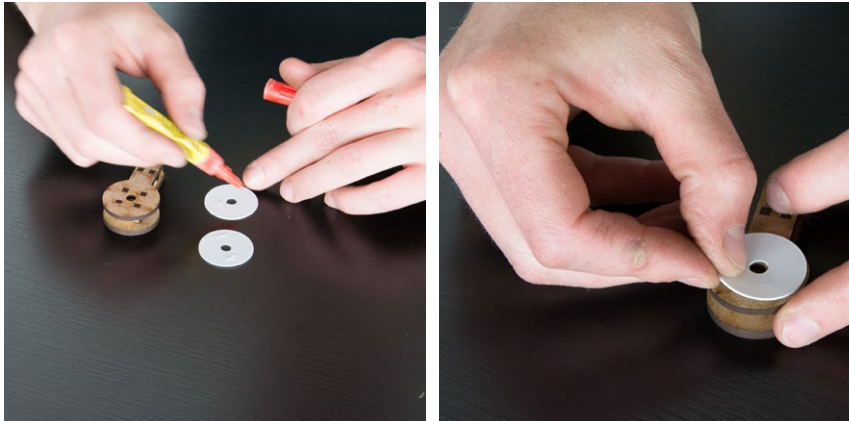
- 1 x vis à tête bombée à collet carré , M5 x 45
- 2 x vis à tête bombée à collet carré, M5 x 30
- 3 x rondelles métal
- 3 x écrous à ailettes M5
- 6 x rondelles PP blanches



7. ASSEMBLAGE FINAL

7.1

Positionner deux rondelles en PP de chaque côté de l' « assemblage haut » (monté à l'étape 1), à l'aide de petits points de colle.



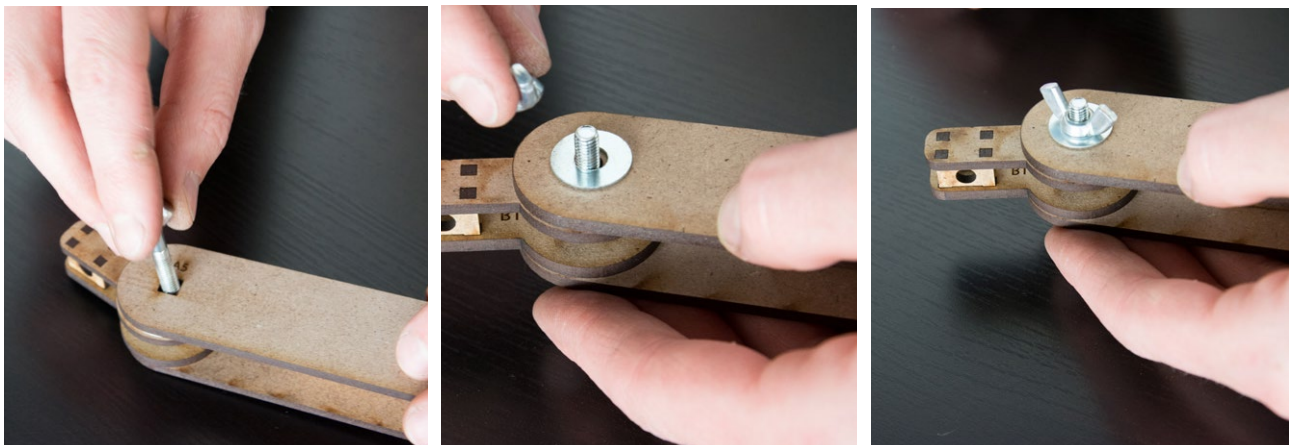
7.2

Placer l'assemblage haut à l'intérieur de l'extrémité libre du bras court, trous en face.



7.3

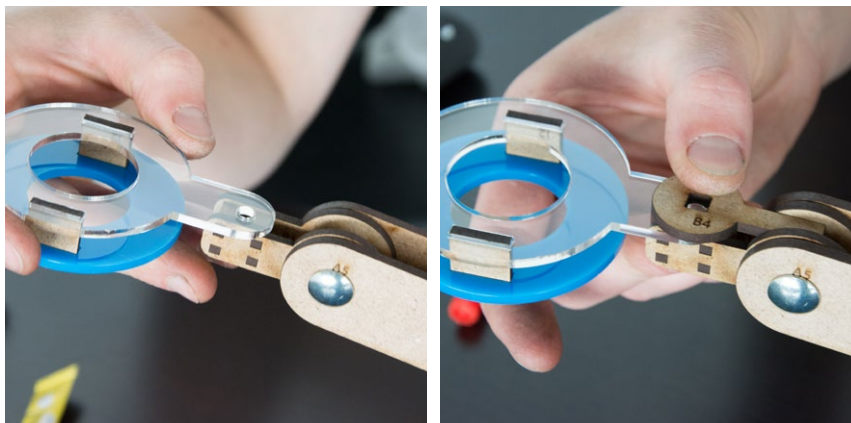
Insérer une vis M5x30, tête du côté du trou carré, la rondelle en métal et l'écrou à ailettes de l'autre côté puis serrer le tout.



7. ASSEMBLAGE FINAL

7.4

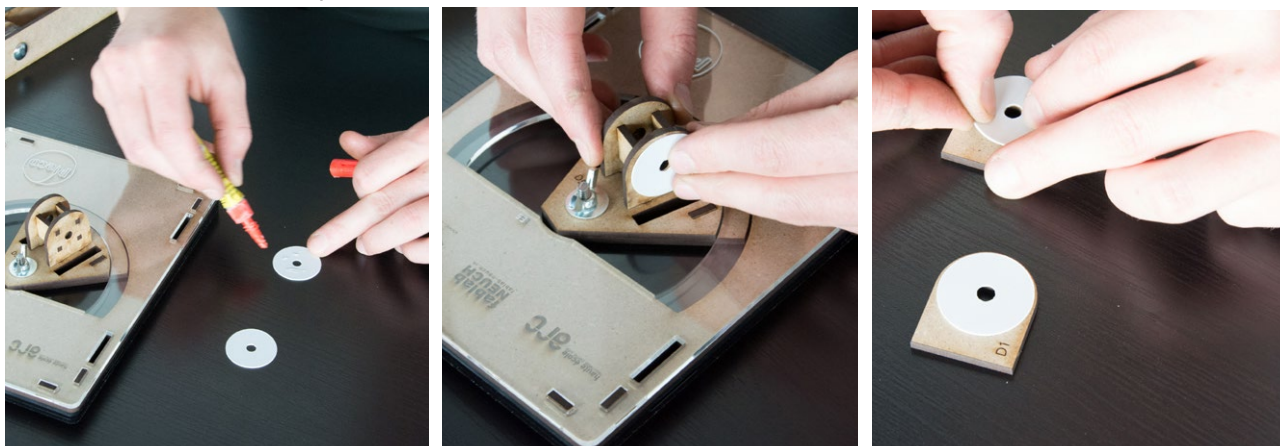
Placer la « bague » (montée au point 6) sur l'« assemblage haut », trou en face. Positionner la pièce B4 par-dessus en coinçant sa languette dans l'« assemblage haut ».



7.5 Insérer une vis M5x30, tête du côté du trou carré, la rondelle en métal et l'écrou à ailettes de l'autre côté puis serrer le tout.

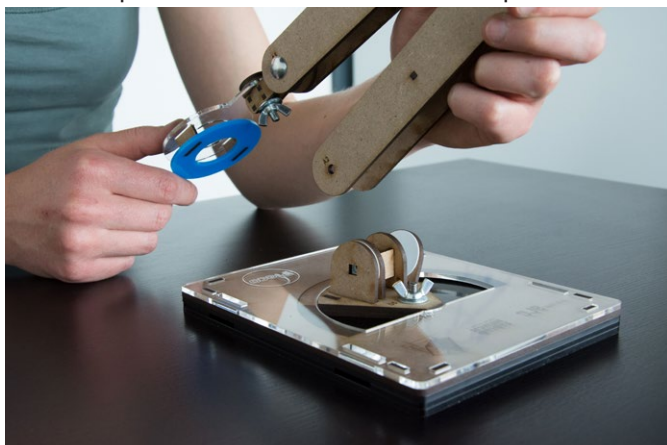
7.6

Fixer deux rondelles en PP de chaque côté de l'« assemblage bas » (monté à l'étape 3), à l'aide de petits points de colle. Faire de même sur les pièces D1 et D2.



7.7

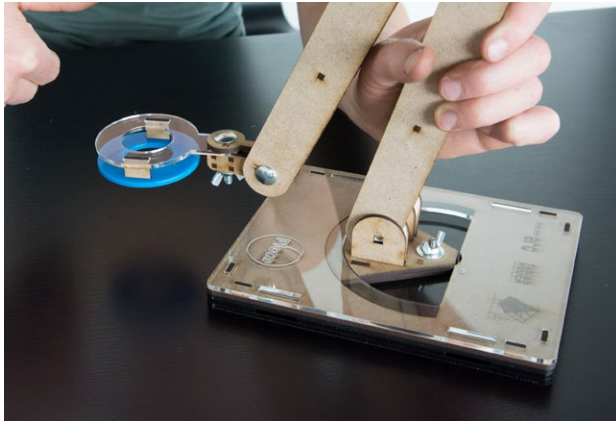
Placer les pièces D1 et D2 dans les encoches prévues du socle.



7. ASSEMBLAGE FINAL

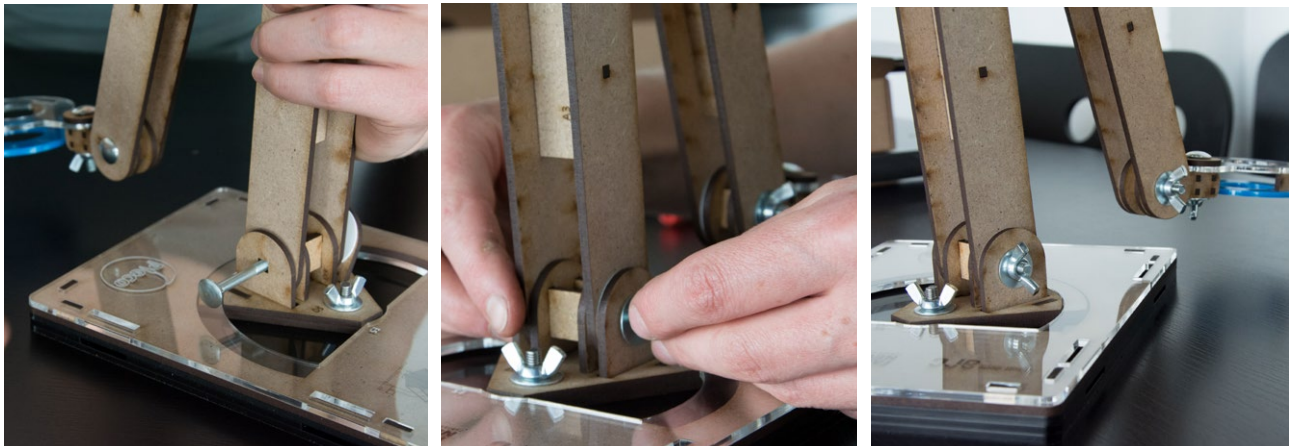
7.8

Maintenir le bras sur le socle, veiller à l'orientation du bras (dépliage en direction du logo Pleco du socle).



7.9

Insérer la vis M5x45, tête du côté du trou carré (inverser les pièces D1 et D2 si l'écrou à ailettes n'est pas du même côté que les autres), la rondelle en métal et l'écrou à ailettes de l'autre côté puis serrer le tout.



Avec un serre-joint, votre support est prêt à l'emploi !

